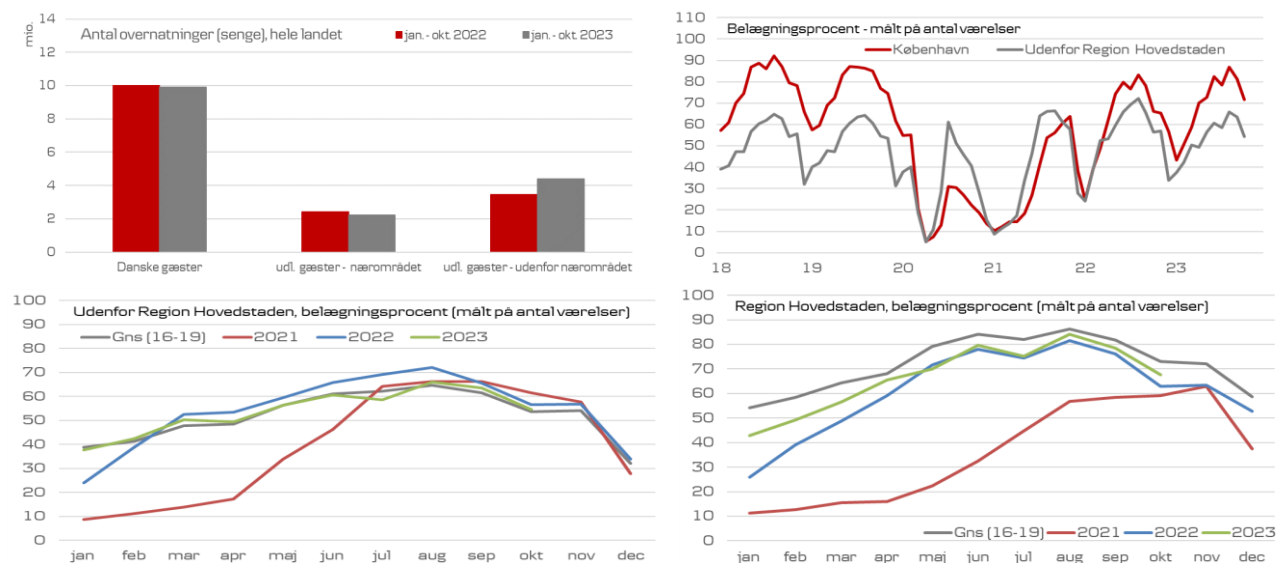




Belægningsprocenten for københavnske hoteller nyder godt af tilstrømningen af udenlandske gæster udenfor nærområdet

- Hvis man tager udgangspunkt i de faktiske antal hotelovernatninger for oktober 2023 – målt på antal senge – og sammenligner med samme periode i 2022, så fortsætter antallet af hotelovernatninger foretaget af de udenlandske gæster udenfor nærområdet – Tyskland, Sverige og Norge – med at stige, hvorimod antallet af overnatninger foretaget af både danske gæster og gæster fra nærområdet er svagt faldende
- Ovenstående afspejler en tendens, som har været et gennemgående træk det meste af 2023. Antallet af overnatninger foretaget af udenlandske gæster udenfor nærområdet er i årets første ti måneder 27 % højere end i samme periode i 2022. De tilsvarende tal for overnatninger foretaget af danske gæster viser et mindre fald på 1 %, og for gæster fra nærområdet er der tale om et fald på 8 %
- Det er især de københavnske hoteller, som har nydt godt af tilstrømningen af de udenlandske gæster udenfor nærområdet. År-til-dato er belægningsprocenten i København – målt på antal værelser – steget til 70 % i 2023 fra 63 % i 2022, altså en stigning på 7 %-point
- Belægningsprocenten udenfor Region Hovedstaden – målt på antal værelser – er i årets første ti måneder faldet til 54 % i 2023 fra 56 % i 2022, et fald på ca. 2 %-point
- Dermed er forskellen mellem belægningsprocenten for københavnske hoteller og hoteller uden for Region Hovedstaden udvidet ganske betragteligt, selvom forskellen (endnu) ikke er oppe på de niveauer, som var gældende før coronakrisen

Grafer



Realkredit Danmark har udarbejdet publikationen alene til orientering. Publikationen er ikke et tilbud om eller en opfordring til at købe eller sælge obligationer eller i øvrigt optage realkreditlån. Publikationens informationer, beregninger, vurderinger og skøn træder ikke i stedet for kundens egen vurdering af, hvorledes der skal disponeres. Efter Realkredit Danmarks opfattelse er publikationen korrekt og retvisende. Realkredit Danmark påtager sig dog ikke noget ansvar for publikationens nøjagtighed og fuldkommenhed eller for eventuelle tab, der følger af dispositioner foretaget på baggrund af publikationen.

Redaktion

Chefanalytiker
Mark Maack Gibson
mmq@rd.dk
Specialist Advisor, Student
Emma Kring Jespersen
ejes@rd.dk

Ansvarshavende

Cheføkonom
Christian Hilligsøe Heinig
chei@rd.dk

Udgiver

Realkredit Danmark
Lersø Parkallé 100
2100 København Ø
Produkter, analyse og rådgivning