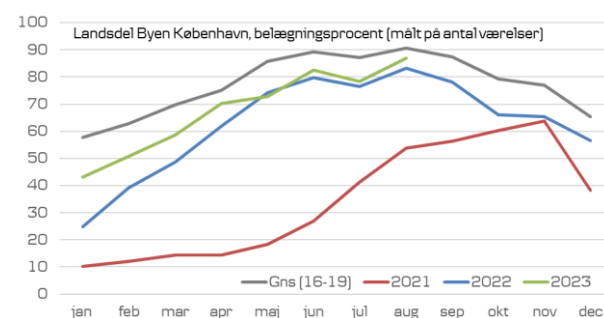
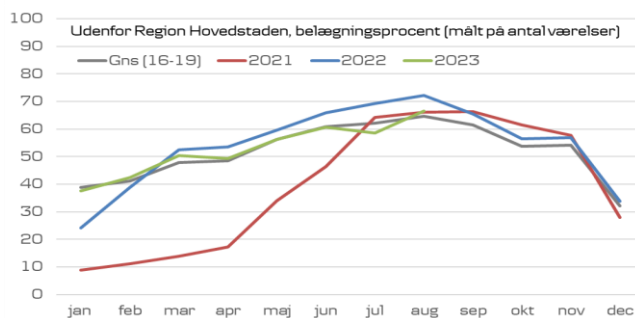
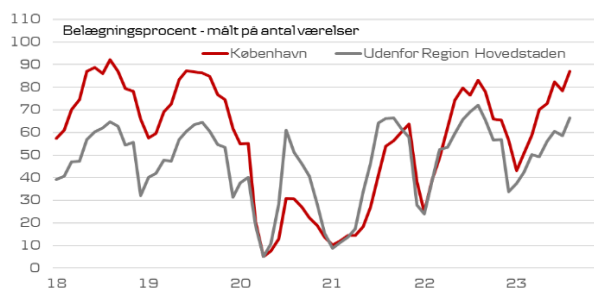
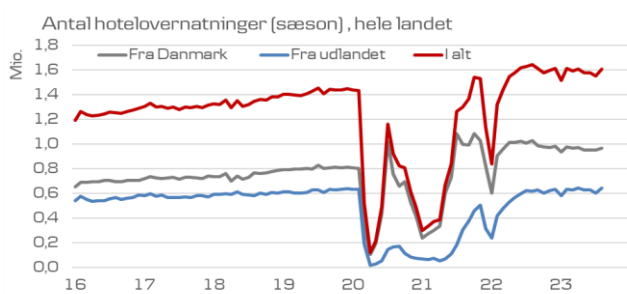




Efter regnfuld juli kom gæsterne tilbage i august, og det var med til at få belægningsprocent til at stige kraftigt

- Antallet af sæsonkorrigerede hotelovernatninger landede på 1,6 mio. i august, hvilket var 50.000 flere end i juli. Det samlede antal hotelovernatninger bevæger sig igen ligeud og den sivende tendens er dermed reverseret. Det er dog værd at bemærke, at det især var de udenlandske gæster, som bidrog til den positive udvikling i august
- Den positive udvikling var også synlig i belægningsprocenterne – målt på antal værelser - idet den steg med ca. 10 procentpoint i både København og udenfor Region Hovedstaden
- Selvom belægningsprocenten uden for Region Hovedstaden steg kraftigt i august, så har belægningsprocenten det seneste halve år været lavere end i 2022. Hvis man sammenligner årets første otte måneder med samme periode i 2022, så er antallet af solgte værelser stort set uændret, men da hotelkapaciteten er vokset svagt, er den gennemsnitlige belægningsprocent i 2023 altså en smule lavere end i 2022
- I København betød det kraftige hop, at belægningsprocenten igen er tæt på de høje belægningsprocenter, som vi kendte fra før Corona-krisen. Hvis man sammenligner årets første otte måneder med samme periode i 2019, så er der fortsat et stykke vej op. Selvom antallet af solgte værelser er steget 19%, så er hotelkapaciteten steget 32% og derfor er periodens belægningsprocent fortsat ca. 7-8 procentpoint lavere i 2023 i forhold til samme periode i 2019

Grafer



Realkredit Danmark har udarbejdet publikationen alene til orientering. Publikationen er ikke et tilbud om eller en opfordring til at købe eller sælge obligationer eller i øvrigt optage realkreditlån. Publikationens informationer, beregninger, vurderinger og skøn træder ikke i stedet for kundens egen vurdering af, hvorledes der skal disponeres. Efter Realkredit Danmarks opfattelse er publikationen korrekt og retvisende. Realkredit Danmark påtager sig dog ikke noget ansvar for publikationens nøjagtighed og fuldkommenhed eller for eventuelle tab, der følger af dispositioner foretaget på baggrund af publikationen.

Redaktion

Chefanalytiker
Mark Maack Gibson
mmq@rd.dk
Specialist Advisor, Student
Emma Kring Jespersen
ejes@rd.dk

Ansvarshavende

Cheføkonom
Christian Hilligsøe Heinig
chei@rd.dk

Udgiver

Realkredit Danmark
Lersø Parkallé 100
2100 København Ø
Produkter, analyse og rådgivning